



2 Zimmer - 68,51 m²

Haus 1 | Wohnung 4 | 1. Obergeschoss rechts



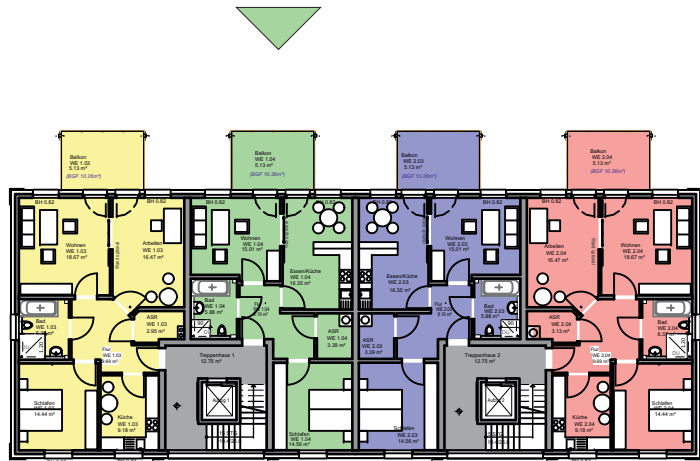
verkauft

Mit großem Südwestbalkon.
Gemütliches Zuhause für Paare und Singles.



verkauft

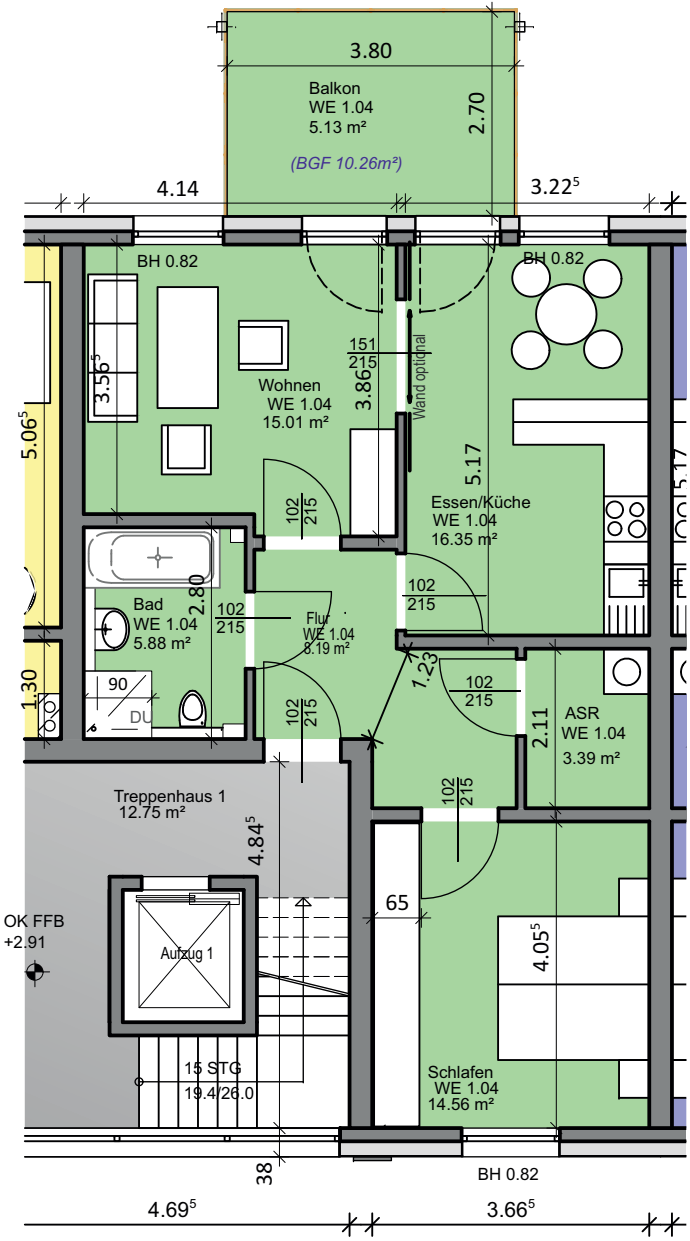
Durch den Einbau einer Duschwanne 1,20 x 1,20 Meter sowie eines
automatischen Türöffnungs- und Entriegelungssystems kann diese
Wohnung nach der LBO SH barrierefrei werden



Haus 1

Haus 2

Wohnfläche WE 1.04	
Wohnen	15,01 m ²
Schlafen	14,56 m ²
Essen/Küche	16,35 m ²
Bad	5,88 m ²
Abstellraum	3,39 m ²
Flur	8,19 m ²
Balkon ¹⁾	5,13 m ²



¹⁾ Der Balkon ist zu 50 Prozent angerechnet.