



3 Zimmer - 83,02 m²

Haus 2 | Wohnung 6 | 2. Obergeschoss rechts



verkauft

Entspannen auf dem Südwestbalkon.
Wohnräume im Kieler Norden, auf Wunsch auch barrierefrei.



verkauft

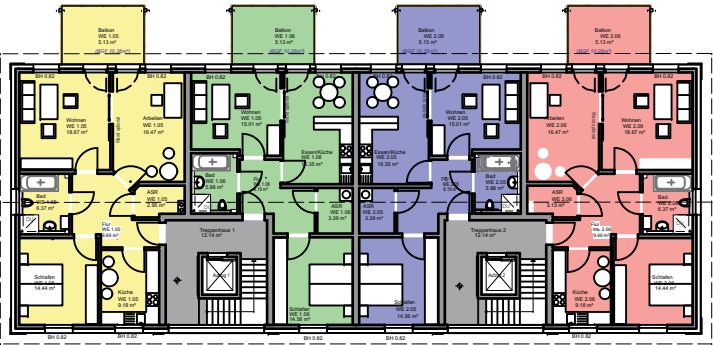
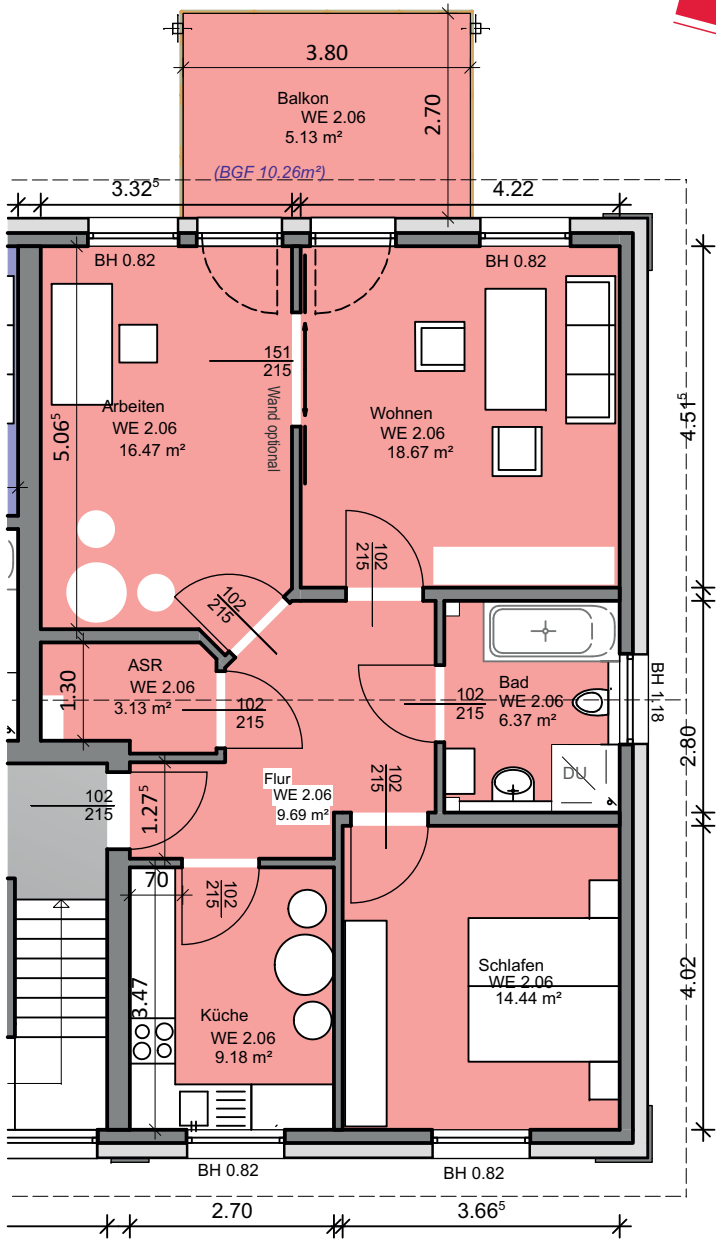


Durch den Einbau einer Duschwanne 1,20 x 1,20 Meter kann diese
Wohnung nach der LBO SH barrierefrei werden

Wohnfläche WE 2.06	
Wohnen	18,67 m ²
Arbeiten	16,47 m ²
Schlafen	14,44 m ²
Küche	9,18 m ²
Bad	6,37 m ²
Abstellraum	3,13 m ²
Flur	9,69 m ²
Balkon ¹⁾	5,13 m ²

40 | 41

¹⁾ Der Balkon ist zu 50 Prozent angerechnet.



Haus 1

Haus 2